

BOLETÍN ELECTRÓNICO



Estimados Colegas:

Por tercera vez nos encontramos para contarles como van las cosas.

De forma general el estudio marcha bien, aunque estamos convencidos que irían mejores, ustedes mismos lo comprobarán.

Estos meses son difíciles si tenemos en cuenta que nuestros coordinadores están de vacaciones y la recogida del producto en las provincias... pues ya saben... pero no se preocupen, el estudio seguirá.

El Dr. Marcos Iraola de Cienfuegos nos deja por un tiempo para disfrutar de sus vacaciones, en su lugar queda el Dr. Omar Rojas: ¡Bienvenido!

Sin más le presentamos esta nueva versión del Boletín CRASH

Saludos cordiales,

Equipo Coordinador Nacional Estudio CRASH 2

INCLUSIÓN (Cierre 2/08/07)

Primer paciente incluido:

18/03/07 Hosp. “Arnaldo Milian Castro” / Villa Clara

Paciente número 50:

10/06/07 Hosp. “Gustavo Aldereguía” / Cienfuegos (CF-10)

Paciente número 100:

6/07/07 Hospital “Gustavo Aldereguía” / Cienfuegos (CF-20)

TOTAL DE INCLUIDOS: 107

¿Cómo se ha comportado la inclusión en estos casi 6 meses?

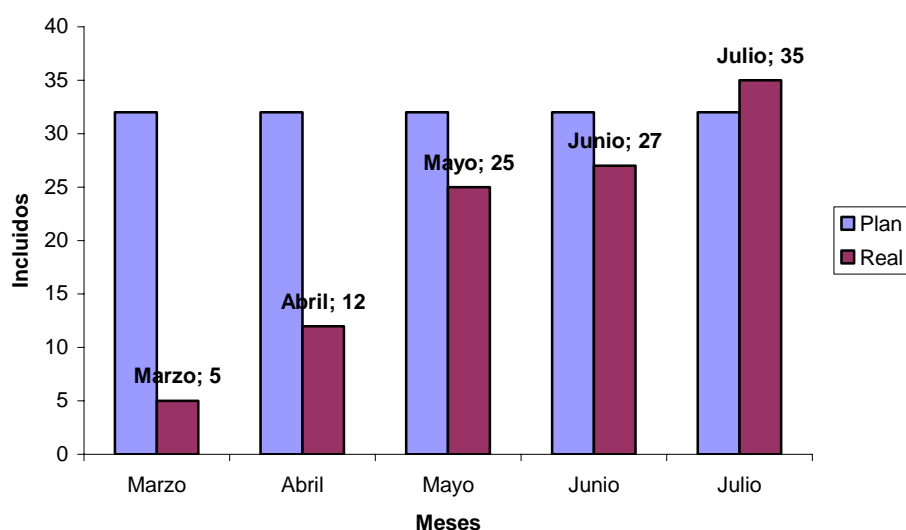


Fig. 1 Gráfica de Inclusión General por meses.

En el anterior boletín hacíamos mención a que la “explosión” de casos se debía al taller realizado en la Habana, pero ahora la “explosión” se debe, desgraciadamente, a las vacaciones y los carnavales; por ejemplo, el día 1^{ro} de Agosto en el Hosp. Carlos Manuel de Céspedes (Granma – Bayamo) se aleatorizaron 3 pacientes.

La tendencia de la inclusión es a aumentar. No podía ser de otra manera si tenemos en cuenta que la confianza de los investigadores en el estudio es cada vez mayor.

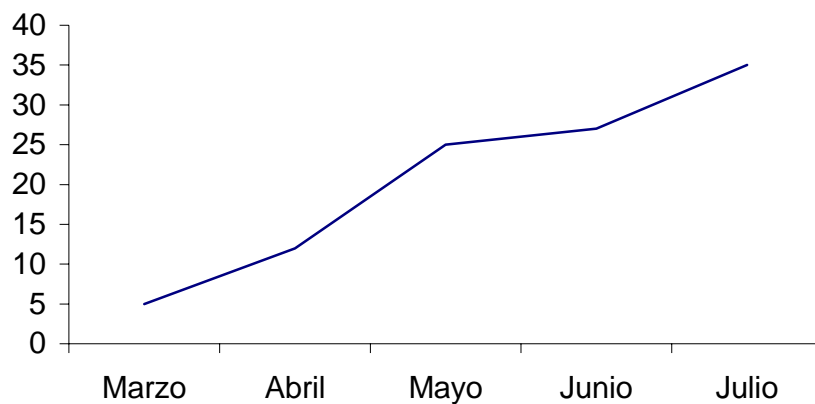


Fig. 2 Gráfica de Tendencia de la Inclusión

La dificultad con el producto, a pesar nuestro, ha continuado y si en el mes de junio solo se reportaron 2 casos perdido por esta situación, en el mes de julio se reportaron 10 casos.

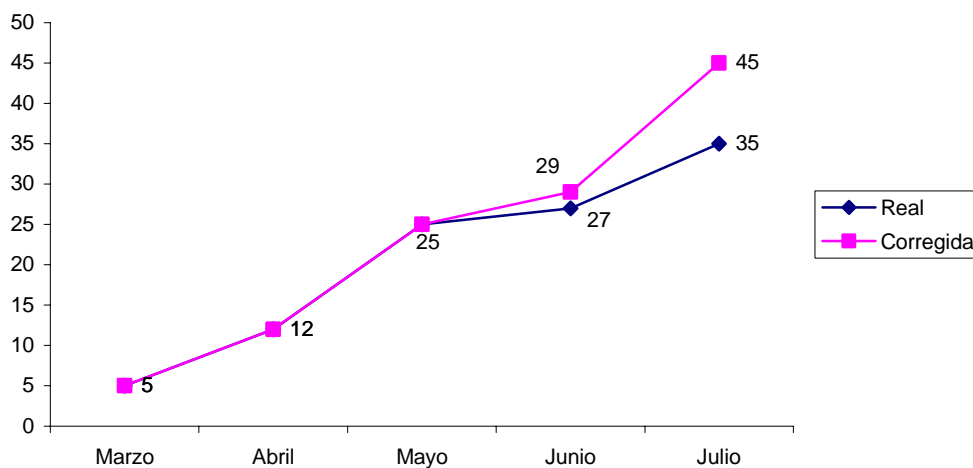


Fig. 3 Tendencia Corregida. El trayecto rosado corresponde a la tendencia de la inclusión en el caso de que no existieran pérdidas por concepto de no disponibilidad de producto.

Desde el punto vista general, el ensayo se comporta bien, pero cómo es el comportamiento individual.

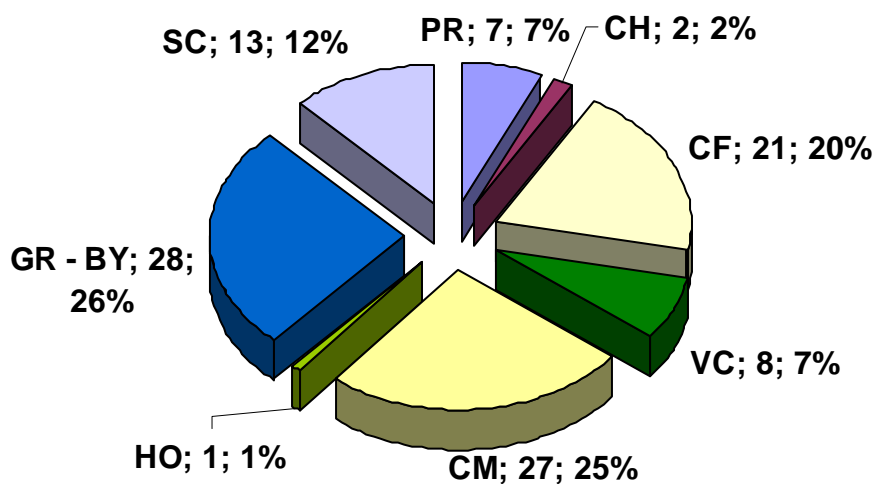


Fig. 4 Distribución de la inclusión por sitio.

No se ha evidenciado ningún cambio en relación a los sitios que muestran la mayor inclusión:

Sitio / Provincia	Incluidos	%
Hosp. “Carlos Manuel de Céspedes”	28	26
Hosp. “Manuel Ascunse Doménech”	27	25
Hosp. “Gustavo Aldereguía”	21	20
TOTAL	76	71

¿Cómo ha sido la inclusión por regiones y la tendencia por sitios?

Región Occidental

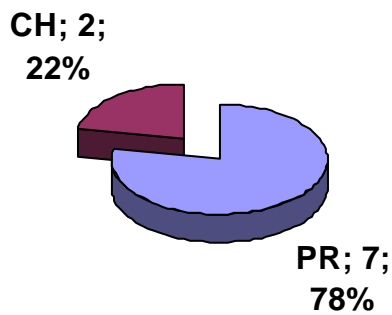


Fig. 5 Inclusión Región Occidental

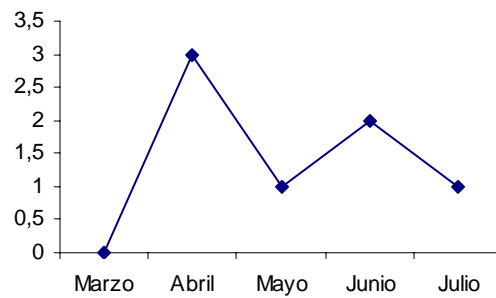


Fig. 6 Tendencia de la Inclusión en el Hosp. "Abel Santamaría" / PR

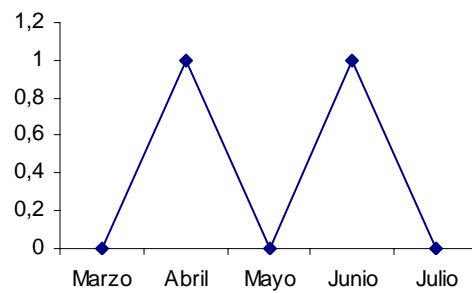


Fig. 7 Tendencia de la Inclusión en el Hosp. "Miguel Enriquez" / CH

Región Central

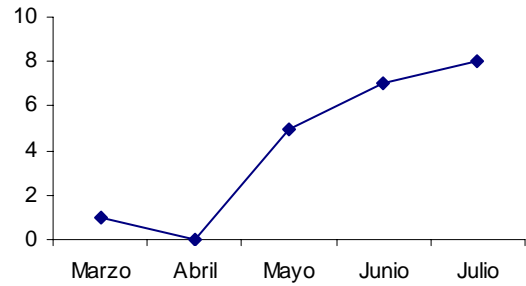


Fig. 9 Tendencia de la Inclusión en el Hosp. “Gustavo Aldereguía” / CF

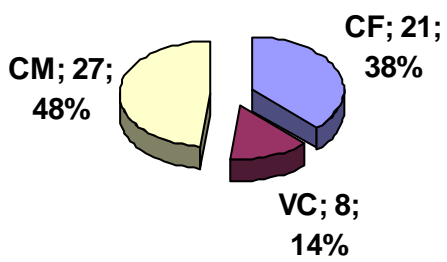


Fig. 8 Inclusión Región Central

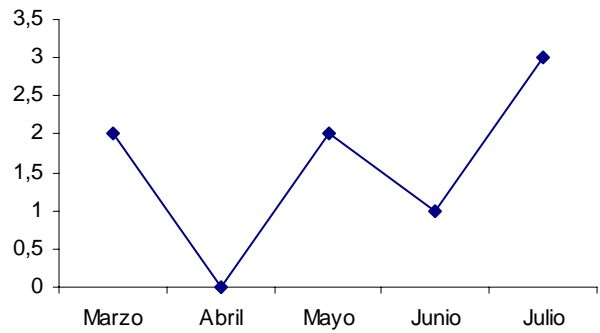


Fig. 10 Tendencia de la Inclusión en el Hosp. “Arnaldo Milian castro” / VC

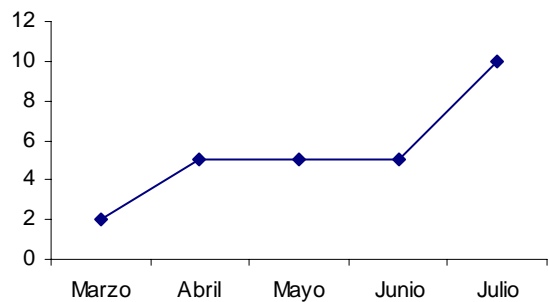


Fig. 11 Tendencia de la Inclusión en el Hosp. “Manuel Ascunse Domenech” / CM

Región Oriental

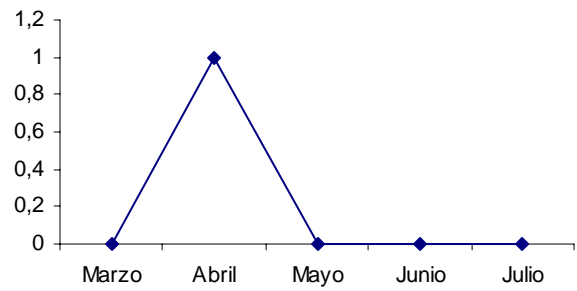


Fig. 13 Tendencia de la Inclusión en el Hosp.
“Vladimir I. Lenin” / HO

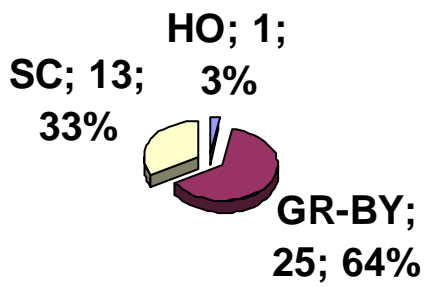


Fig.12 Inclusión Región Oriental

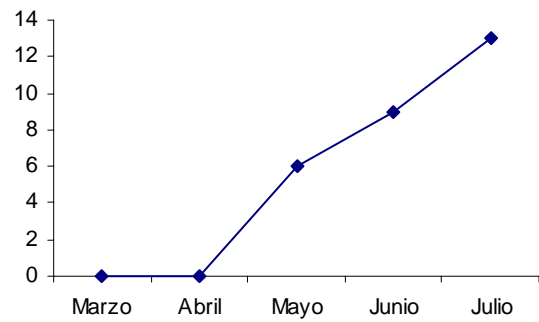


Fig. 14 Tendencia de la Inclusión en el Hosp.
“Carlos Manuel de Céspedes” / GR-BY

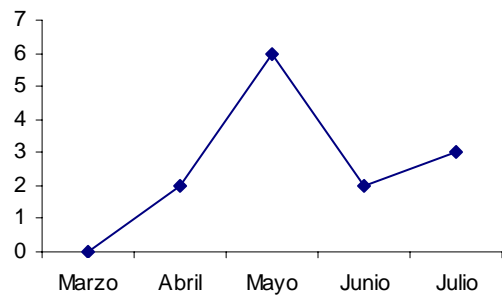


Fig. 14 Tendencia de la Inclusión en el Hosp.
“Carlos Manuel de Céspedes” / GR-BY

No quise pasar directamente a los créditos, pero huelga decir que ustedes también pueden sacar conclusiones.

Hasta el próximo Boletín.

Cast

Dra. María Acelia Marrero... Coordinadora Nacional del Estudio CRASH 2... acelia@cencec.sld.cu

Lic. Yisel Ávila Albuerne... Gerente de Proyecto... yisel@cencec.sld.cu

Lic. Beatriz Paredes Moreno... Monitora de Ensayos Clínicos... paredes@cencec.sld.cu

Téc. Yangel Albónica Verdecia... Secretario... yangel.albonica@cencec.sld.cu

Teléfonos: 271-8935; 271-8308 ext. 121